

## KÄYTTÖOHJEET

# BRITA® Classic -suodatinpatruuna



BRITA CLASSIC suodatinpatruunat sopivat kaikkiin BRITA CLASSIC-kannuihin ja -keittäimiin sekä moniin BRITA-yhteistyökumppanimme valmistamiin kodinkoneisiin. Varmista, että käyttöohjeesta löytyy CLASSIC-patruunan symboli.



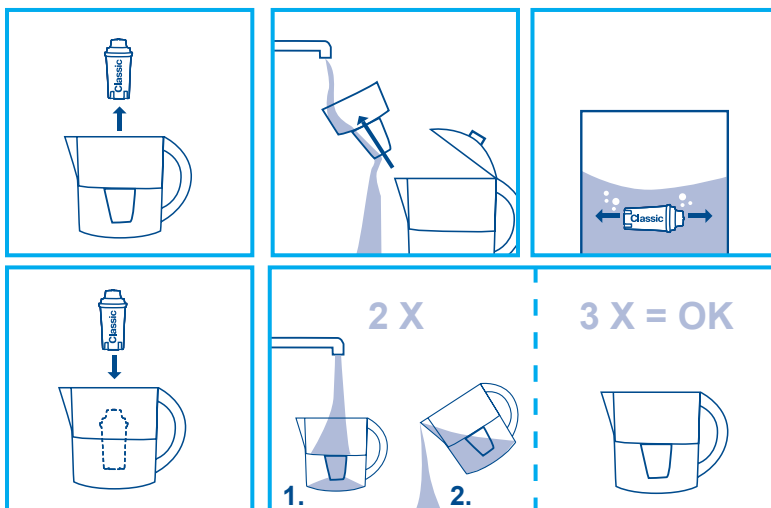
### 4-osainen suodatus

**1.** Tehokas esisuodatus: Vesi virtaa tiheän suodatinverkon lävitse.

**2.** Ioninvaihdinsuodatus: Ioninvaihdin vähentää kalkin määrää (veden kovuus) ja tiettyjä raskasmetalleja (esim. lyijy ja kupari).

**3.** Aktiivihiilisuodatus: Aktiivihiili vähentää huomattavasti veden hajuun ja makuun vaikuttavien ainesosien (esim. kloori, orgaaniset epäpuhtaudet ja jotkut kasvinsuojeluaineet) pitoisuutta.

**4.** Tehokas hienosuodatus: Erikoisvalmisteinen tiheä suodatinverkko estää ainesosien sekoittumisen.



1. Täytä kannu tai kulho vedellä.
2. Upota suodatinpatruuna veteen ja poista ilmakuplat ravistelemalla patruunaa voimakkaasti puolelta toiselle n. 1 minuutin ajan.
3. Aseta suodatinpatruuna suppiloon ja työnnä patruunaa alaspäin, kunnes se napsahtaa paikoilleen.
4. Suodata ja kaada pois kannussa ensimmäiset kaksi litraa vettä. Suodatinpatruuna on nyt käyttövalmis.

### BRITA- patruunoita voi säilyttää 4 vuotta, jos niitä säilytetään asianmukaisesti:

- Lämpötilojen 1°C ja 50°C välillä.
- Ei suorassa auringonpaisteessa.
- Ei altistumista säteilylle.
- Suodatinpatruunat täytyy säilyttää alkuperäisessä, suljetussa pakkauksessa.

### BRITA-laatutakuu:

BRITA-suodatinpatruunat on steriloitu höyryllä. Ne ovat korkeimpien laatustandardien mukaisia ja käyvät läpi huolellisen tarkastuksen. Sertifioitu elintarvikelaadun mukaisiksi.

**Vaihda patruuna säännöllisesti 4 viikon välein.**