

## INSTRUKTIONER

# BRITA® Classic filterpatron



BRITA CLASSIC filterpatroner passar i alla BRITA CLASSIC kannor och vattenkokare samt i hushållsapparater från våra BRITA-partner. Håll utkik efter Classic-filterpatronsymbolen i bruksanvisningen.

1

2

3

4



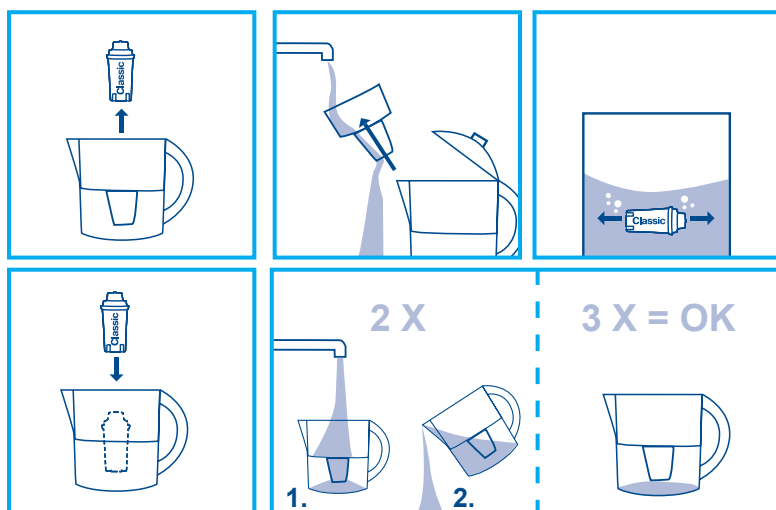
## 4-stegsfiltrering

**1. Intensiv förfiltrering:** Vattnet strömmar genom ett finmaskigt filter.

**2. Jonbytesfiltrering:** Jonbytaren minskar kalkavlagringar (karbonathårdhet) och vissa tungmetaller (som bly och koppar).

**3. Aktivt kol-filtrering:** Det aktiva kolet minskar märkbart ämnen som påverkar lukt och smak, såsom klor, organiska föroreningar och vissa pesticider.

**4. Intensiv slutfiltrering:** Det finmaskiga specialfiltret håller kvar partikelblandningar.



1. Fyll kannan eller en skål med vatten.
2. Håll patronen nedsänkt i vatten och skaka den kraftigt från sida till sida för på 1 minut så att alla luftbubblor försvinner.
3. Placera patronen i trattens hålighet och tryck nedåt tills den "klickar" på plats.
4. Filtrera och kassera de två första liter filtrerat vatten. Ditt patroner är nu klart att användas.

### BRITA patroner kan förvaras i 4 år, om de behållas på rätt sätt:

- Temperaturer mellan 1 °C och 50 °C.
- Nej direkt solljus.
- Ingen exponering för strålning.
- Patronerna måste förvaras i originalförpackningen.

### BRITA Kvalitetsgaranti:

BRITA-filter patronerna är ångsteriliserade, uppfyller de högsta kvalitetskraven och kontrolleras strängt. Håller livsmedels kvalitet enligt intyg.

**Byt patron regelbundet, var fjärde vecka.**